



# Packaging Brochure

## Emballage divers



### MONTREAL & EASTERN CANADA

1.866.351.2811  
info@dominiongrimm.ca

### ONTARIO & WESTERN CANADA

1.877.676.1914  
heather@dominiongrimm.ca

### DG USA

1.802.524.9625  
Owen Manahan  
omanahan@dominiongrimm.ca

[www.dominiongrimm.ca](http://www.dominiongrimm.ca)



**MAKE THESE JARS TAMPER EVIDENT BY USING OUR STICKERS ON PAGE 22!**  
**AJOUTER UNE ÉTIQUETTE TE, PAGE 22 POUR MONTRER QUE LES POTS N'ONT JAMAIS ÉTÉ OUVERTS.**



## 70-XDTO-18

Ref.	DG Code	Description
1m	591969	Copper Non-Button / Cuivre sans bouton
1n	592027	Silver Non-Button / Argent sans bouton
1n	591488	Silver Button / Argent avec bouton
1o	592010	Black Non-Button / Noir sans bouton
1p	591990	Gold Non-Button / Doré sans bouton



## Ergo Jars / Pots Ergo

Ref.	DG Code	Description
1e	503849	106ml (70-XDTO-18)
1f	503894	212ml (70-XDTO-18)
1g	504754	314ml (70-XDTO-18)

Ref.	DG Code	Description
1q	496127	375ml (70-XDTO-18)
1h	504273	580ml (70-XDTO-18)
1r	496080	750ml (70-XDTO-18)

### Height Comparison Between XDTO, DTO & Regular Caps Hauteur des différents couvercles



\*We recommend that all packaging should be washed before use. \*Nous recommandons de laver les contenants avant utilisation.

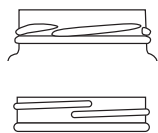
MAKE THESE BOTTLES TAMPER EVIDENT BY USING OUR STICKERS ON PAGE 22!  
AJOUTER UNE ÉTIQUETTE TE, PAGE 22 POUR MONTRER QUE LES POTS N'ONT JAMAIS ÉTÉ OUVERTS.



## Short Cylinder Jars / Pots cylindres courts

Ref.	DG Code	Description	Ref.	DG Code	Description	Ref.	DG Code	Description	Ref.	DG Code	Description
2a	497520	20ml (43mm)	2f	503399 (E) 503108 (C)	190ml Panel (63mm)	2i	497483	250ml (70mm)	2m	496141	375ml (70mm) <b>NEW! NOUVEAU!</b>
2b	497728	40ml (43mm)	2g	498701	212ml (63mm)	2j	496882	250ml (70mm)	2n	496905	375ml (70mm)
2c	497469	60ml (48mm)	2h	503061	229ml (70mm)	2k	503054	288ml (63mm)	2o	497094	490ml (82mm)
2d	497032	125ml (48mm)	2i	497179	250ml (70mm)	2l	503375	375ml (70mm)	2p	497247	500ml (82mm)
2e	503597	100ml Panel (53mm)				2m	502644	350ml / 12.75oz (70mm)	2q	558047	750ml (82mm)

### JAR FINISHES:

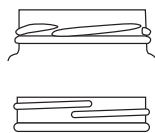


A closures' finish, (the way it fits on the container), can also help you decide which is best for your product.

**LUG or TWIST (TW)** is used for hot fill products. It utilizes the steam from the hot product to draw a vacuum and seal the product inside.

**CONTINUOUS THREAD (CT)**, or screw type, is mostly used for cold fill products.

### FINITIONS DE JAR:



Une finition de fermetures, (la façon dont il se place sur le récipient), peut également vous aider à décider lequel est le meilleur pour votre produit.

**LUG ou TWIST (TW)** est utilisé pour les produits de remplissage à chaud. Il utilise la vapeur du produit chaud pour faire un vide et sceller le produit à l'intérieur.

**LE FIL CONTINU (CT)**, ou type à vis, est principalement utilisé pour les produits de remplissage à froid.



## Tall Cylinder Jars / Pots cylindres longs

Ref.	DG Code	Description	Ref.	DG Code	Description	Ref.	DG Code	Description	Ref.	DG Code	Description
2s	502347	100ml Paragon (43mm)	2x	498695	212ml Vaso (53mm)	2bb	502378	250ml Paragon (58mm)	2gg	497148	500ml (63mm)
2t	502071	125ml Paragon (48mm)	2y	494628	215ml Colonna (48mm)	2cc	502446	250ml CT (58-400)	2hh	497292	490ml (63mm)
2v	502088	6oz / 200ml Paragon (53mm)	2z	497100	250ml (53mm)	2dd	497124	375ml (58mm)	2ii	502453	750ml (82mm) 6.262" Tall
2w	497957	6oz / 200ml CT (53-400)		503184	8.9oz / 250ml CT (53-400)	2ee	497315	385ml (58mm)	2kk	497186	750ml (70mm)
			2aa	502057	8.9oz / 250ml Paragon (53mm)	2ff	416	500ml (63mm)			

\*We recommend that all packaging should be washed before use. \*Nous recommandons de laver les contenants avant utilisation.



## 1L - 4L Jars / Pots

Ref.	DG Code	Description
3a	502422	1L Tall / Long (82mm)
	502484	1L Tall / Long (82mm) <b>SALE! EN VENTE!</b>

Ref.	DG Code	Description
3c	502439	1.5L Barrel / Baril (82mm)
3e	498831	2L (82mm)
3f	503306	3.82L (110mm)

Other Sizes Available  
Disponible en plusieurs formats



## Squatty Jars / Pots évasés

Ref.	DG Code	Description
3g	497780	30ml Amber (38-400)
3h	498305	120ml Terrine (70mm)
3i	503337	230ml Terrine (82mm)

Ref.	DG Code	Description
3j	498398	282ml Slim Line (82mm)
3k	503085	355ml Short / Court (82mm)



## Mason Style Jars / Pots mason

Ref.	DG Code	Description
3l	494062	246ml / 8oz (70-450)
3m	502514	246ml / 8oz (70-450)
3hh	496011	250ml (70-450) <b>NEW! NOUVEAU!</b>
3ii	496189	375ml (750-450) <b>NEW! NOUVEAU!</b>
3n	502675	350ml (70-450)
3o	502309	488ml / 16.5oz (70-450)
3q	496165	16oz (70-450)
3p	502361	750ml / 25.5oz (70-450)
3jj	496240	750ml (70-450) <b>NEW! NOUVEAU!</b>
3r	496288	32oz / 970ml (70-450)
3s	496004	1L Mason Style No Embossment / sans relief

Ref.	DG Code	Description
3t	060528 107665	750ml Wide Mouth / Grande ouverture (86-450)
*	060528 119004	1.9L Bernardin
*3w	060528 110001	1L Bernardin
*3x	060528 105007	500ml Bernardin
*3y	060528 302505	250ml Bernardin Lg Opening / Grande ouverture
*3z	060528 210008	1L Bernardin

Ref.	DG Code	Description
	060528 110667	1L Bernardin - no lids included / sans couvercles inclus
*3aa	060528 205004	500ml Bernardin
*3bb	060528 202508	250ml Bernardin <b>NEW DESIGN NOUVEAU!</b> CONTACT FOR PICTURE / CONTACTEZ POUR PHOTO
*3cc	060528 201259	125ml Bernardin
3dd	060528 011018	2 pc silver Bernardin lid / Couv. mét. argent 2 pièces (70-450)
3ee	591723	1 pc silver butt. metal lid / Couv. mét. argent avec bouton (70-450)

Ref.	DG Code	Description
3ff	591778	1 pc black butt. metal lid / Couv. mét. noir avec bouton (70-450)
3gg	591761	1 pc gold butt. metal lid / Couv. mét. doré avec bouton (70-450)
3gg	591754	1 pc gold <b>NO</b> butt. metal lid / Couv. mét. doré sans bouton (70-450)
	591242	1 pc back <b>NO</b> butt. metal lid / Couv. mét. noir sans bouton (70-450)
	060528 018031	86-400 wide white <b>PLASTIC LID</b> / blanc grande couv. plastique
	060528 018017	70-450 white <b>PLASTIC LID</b> / blanc couv. plastique

\* Jars come with lids / Couvercles complets inclus

OTHER MASON STYLES AND LID OPTIONS AVAILABLE.

ASK TO SEE TO OUR PRICELIST!

D'AUTRES OPTIONS DE COUVERCLE ET POT MASON DISPONIBLE, DEMANDEZ À VOIR NOTRE LISTE DE PRIX.

\*We recommend that all packaging should be washed before use.

\*Nous recommandons de laver les contenants avant utilisation.

**MONTREAL & EAST COAST**

1.866.351.2811

info@dominiongrimm.ca

**ONTARIO & WEST COAST PACKAGING**

1.877.676.1914

heather@dominiongrimm.ca

**DG USA**

1.802.524.9625

(Owen) omanahan@dominiongrimm.ca





**MAKE THESE BOTTLES TAMPER EVIDENT BY USING OUR STICKERS ON PAGE 22!**  
**AJOUTER UNE ÉTIQUETTE TE, PAGE 22 POUR MONTRER QUE LES POTS N'ONT JAMAIS ÉTÉ OUVERTS.**



## Square Jars / Pots Carrés

Ref.	DG Code	Description
4a	503627	125ml Vaso (53mm)
4b	502415	212ml Vaso (58mm)
	496257	314ml Danimarca (63mm)
4c	502637	350ml (63mm)
	497896	380ml Quadro (70mm)
	497858	580ml Vaso (70mm)
	502354	1L Vaso (82mm)



## Oval Hex / Pots Oval Hex.

Ref.	DG Code	Description
4e	497285	110ml (48mm)
4f	497308	190ml (58mm)
4g	497322	270ml (63mm)

**DON'T SEE THE JAR YOU NEED? WE CAN SOURCE SPECIALTY JARS TOO!**

**VOUS NE TROUVEZ PAS LE POT DONT VOUS AVEZ BESOIN? CONTACTEZ-NOUS, NOUS SAURONS LE TROUVER.**



## Hex / Pots Hex.

Ref.	DG Code	Description
4h	497063	45ml (43mm)
4i	496943	110ml (48mm)
4j	496974	190ml (58mm)
	503801	195ml (58mm) <b>SALE / EN VENTE!</b>
4k	496981	270ml (63mm)
4l	504662	390ml (70mm)
	502941	580ml (82mm)

Side View Handles on both sides of jar  
Avec anses sur les cotés



## Orcio Jars / Pots Orcio

Ref.	DG Code	Description	Ref.	DG Code	Description
4m	497865	106ml (53mm)		503382	580ml (82mm)
4n	497902	212ml (63mm)		503504	720ml (82mm)
4o	497926	314ml (63mm)			1062ml (100mm)
	503344	370ml (63mm)			



## Turenne / Pots Turenne

Great for Honey Products, Weddings and Candles  
Idéal pour vos occasions spéciales

Ref.	DG Code	Description	Ref.	DG Code	Description
4p	497599	100ml (70mm)	4s	497568	370ml (89mm)
4q	497537	200ml (82mm)		497511	640ml (100mm)
4r	497544	250ml (82mm)			

Other sizes available. Disponibles en plusieurs formats!



## Perfecto & Hermetic / Hermétique

Ref.	DG Code	Description	Ref.	DG Code	Description
4t	504297	125ml		504136	230ml
	502934	167ml		502927	277ml
4u	494208	200ml	4v	503078	1062ml

Other sizes available. Disponibles en plusieurs formats!

\*We recommend that all packaging should be washed before use. \*Nous recommandons de laver les contenants avant utilisation.

**MONTREAL & EAST COAST**

1.866.351.2811

info@dominiongrimm.ca

**ONTARIO & WEST COAST PACKAGING**

1.877.676.1914

heather@dominiongrimm.ca

**DG USA**

1.802.524.9625

(Owen) omanahan@dominiongrimm.ca

# METAL CAPS FOR JARS AND BOTTLES COUVERCLE MÉT. POUR POTS ET BOUTIELLES

**BUTTON CAPS ALSO AVAILABLE  
COUVERCLES AVEC BOUTON  
AUSSI DISPONIBLES!**

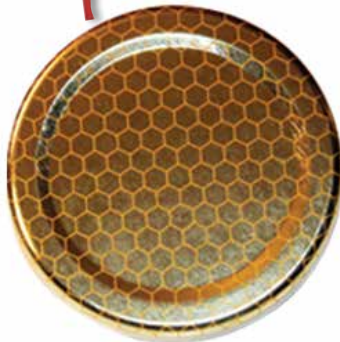
We also offer Private Printed Caps!  
Possibilité de faire personnaliser vos couvercles



**All sizes available in White, Gold, Black & Silver!  
La plupart des formats sont disponibles  
en Blanc, Noir, Doré et Argent!**



Sizes available / formats : 38, 43, 48, 53, 58, 63, 70, 82, 89, 100, 110



**Honeycomb  
Couvercles mét. alvéoles**

**IN STOCK!  
EN STOCK!**

Ref.	DG Code	Description
<b>NEW!</b>	<b>590634</b>	<b>43mm (3400/cs)</b>
<b>NEW!</b>	<b>590672</b>	<b>48mm (2700/cs)</b>
	593611	58mm (1650/cs)
	482595	63mm (1400/cs)
	593673	70mm (1150/cs)
	593680	82mm (750/cs)



5a  
**Pink Flower  
Couvercles mét. fleur**

Ref.	DG Code	Description
5a	593567	70mm (1150/cs)
	593710	82mm (750/cs)



**Yellow Flower  
Couvercles mét. abeille**

Ref.	DG Code	Description
	522451	70mm (1150/cs)
	482649	82mm (750/cs)

\*We recommend that all packaging should be washed before use.

\*Nous recommandons de laver les contenants avant utilisation.

MORE BOTTLES ON PAGES 7-8, 10, 11, 14, 15 & 16

LES BOUTEILLES CONTINUENT PAGES 7-8, 10, 11, 14, 15, ET 16



## 50ml - 150ml Bottles / Bouteilles

Ref.	DG Code	Description
6a		20ml Marasca Clear / Claire (18PP)
6b		30ml Rondinella Clear / Claire (18PP)
15n	496066	40ml Gallone (18PP)
15o	502279	50ml Gallone (18PP)
6c	496820	50ml Leo (18PP) <b>NEW!</b>
6d	495441	50ml Round / Bout. Ronde (18-400)

Ref.	DG Code	Description
6e	498435	50ml Ice Wine / Bout. Ice (18PP)
6g	495823	60ml Marasca Clear / Claire (18PP)
6h	504044	100ml Olio Clear / Claire (22PP)
6i	504112	100ml Olio Green / Verte (22PP)
6j	498329	100ml Marasca Clear / Claire (24PP)
6k		100ml Marasca Green / Verte (31.5PP) (min. order 1 pallet)

Ref.	DG Code	Description
6l	498497	100ml Marasca Green / Verte (24PP)
6n	496585	100ml Tubo Clear / Claire (35PP)
6o	501708	100ml Dorica Clear / Claire (24PP)
6qq	505003	100ml Dorica Clear / Claire (31.5PP)
6p	501647	100ml Dorica Green / Verte (24PP)

Ref.	DG Code	Description
	505003	100ml Dorica Green / Verte (31.5PP)
6q	503641	125ml Marasca Clear / Claire (31.5PP)
6s	497018	150ml (5oz) Woozy (24-490)
6t	498039	150ml (5oz) Soyz (28-400)



## 200ml - 250ml Bottles / Bouteilles

Ref.	DG Code	Description
6u	499067	200ml Flask (28PP)
6v	504211	200ml Stephanie (31.5PP)
6w	494628	215ml Colonna Clear / Claire (48mm)
6x	503047	8oz Gena (38-400)
6y	499401 *C*	250ml Gallone (31.5PP)
15r	503429	250ml Gallone w. Maple Leaf / avec d'érable (28PP)

Ref.	DG Code	Description
6z	558337	250ml Bullet / Bout. Bullet (24-400)
	558412	500ml Bullet / Bout. Bullet (24-400) (min. 10,000 units)
6aa	589164	Cap for Bullet / Bouch. Bullet (24-400)
6bb	497445	250ml Tall Gourmet / Long gourmet (48mm)
6cc	502651	250ml Round Sauce / Ronde (43mm)

Ref.	DG Code	Description
6dd	497001	250ml Tall Hex / Pot Hex (43mm)
6ee	504495	250ml Juice / Jus (43mm)
6ff	502316	270ml Dressing / Bout. Sauce Salade
6ii	496226	250ml Aroma (31.5PP)
6jj	503436	250ml Dorica Green / Verte (31.5PP)
6kk	502125	250ml Dorica Clear / Claire (31.5PP)

Ref.	DG Code	Description
6ll	504181	250ml Dorica Swingtop Clear / Claire
6mm	589478	Swingtop Wire / Bouchon broche
6nn	498381	250ml Marasca Green / Verte (31.5PP)
6oo	503771	250ml Marasca Clear / Claire (31.5PP)
14i	496745	250ml Folia (28-400)

CALL IF YOU DON'T SEE WHAT YOU NEED!

APPELEZ-NOUS SI VOUS NE TROUVEZ PAS CE QUE VOUS CHERCHEZ.

\*We recommend that all packaging should be washed before use. \*Nous recommandons de laver les contenants avant utilisation.





## 300ml-500ml Bottles / Bouteilles

Ref.	DG Code	Description
7a	494017	300ml (10oz) Woozy (24-490)
7b	497834	300ml (10oz) Soya (28-400)
		10oz Gena (38-400)
7c	498022	319ml Sauce (38mm)
7d	499012	350ml (12oz) Gena (38-400)
7e	504747	350ml (12oz) Sauce (38-400)
7f	504785	350ml (12oz) Sauce (38mm)

Ref.	DG Code	Description
7g	498862	375ml Bottle / Bouteille (28-400)
7h	502774	375ml Leo (18.5 Bartop) <b>NEW! NOUVEAU!</b>
7i	504259	375ml Leo (28PP) <b>IN STOCK!!</b>
7l	499029	490ml (16oz) Gena (38-400)
7m	498015	490ml (16oz) Sauce (38mm) 38-400 also available / aussi disponible
7n	503535	500ml Tall Sauce / Bout. Sauce (38mm)

Ref.	DG Code	Description
7o	504099	500ml Latte / Lait (43mm)
7q	498428	500ml Marasca Clear / Claire (31.5PP)
7r	498404	500ml Marasca Green / Verte (31.5PP)
7s	503566	500ml Dorica Clear / Claire (31.5PP)
7t	497025	500ml Square Swingtop Clear / Claire
7u		500ml Dorica Swingtop Clear / Claire
7v	502118	500ml Dorica Green / Verte (31.5PP)

Ref.	DG Code	Description
7w	558412	500ml Bullet / Bout. Bullet (24-400) (min. 10,000 units)
7ss	504976	500ml Leo (18.5 Bartop)
7tt	502040	500ml Emile (21.5 Bartop)
14j	496769	500ml Folia (28-400)
15s	495625	500ml Gallone (31.5PP)



## 750ml-1L Bottles / Bouteilles

Ref.	DG Code	Description
7x	502019	750ml Leo (21.5 Bartop) <b>NEW!</b>
7y	502804	750ml Emile (21.5 Bartop) <b>NEW!</b>
7z	502033	750ml Bourbon (18.5 Bartop) <b>NEW!</b>
		750ml Chunky Bottom (18.5 Batop)
7aa	504983	750ml Latte / Lait (43mm)
	503573	16oz Vinegar / Vinaigre (28-400)

Ref.	DG Code	Description
7bb	502613	32oz Vinegar / Vinaigre (28-400)
7cc	498220	750ml Wine / Bout. Vin (28-400)
7dd	501661	750ml Whiskey (28-400)
7ee	504501	750ml Dorica Swingtop Clear / Claire
7ff	504334	750ml Dorica Clear / Claire (31.5PP)
7gg	503986	750ml Dorica Green / Verte (31.5PP)

Ref.	DG Code	Description
7hh	498442	750ml Marasca Clear / Claire (31.5PP)
7ii	498459	750ml Marasca Grn / Verte (31.5PP)
7jj	499050	32oz Gena (48-400)
7kk	503368	1L (32oz) BBQ Sauce (38-400)
7ll	502002	1L Metric Grand / Bout. ronde (28PP)
7mm	502064	1L Whiskey (28-400)

Ref.	DG Code	Description
7oo	495663	1L Gallone (31.5PP)
7pp	504303	1L Latte / Lait (43mm)
	503122	1L Dorica Green / Verte (31.5PP)
		1L Dorica Clear / Claire (31.5PP)
7qq	503351	1L Marasca Clear / Claire (31.5PP)
7rr	501654	1L Marasca Green / Verte (31.5PP)

\*We recommend that all packaging should be washed before use. \*Nous recommandons de laver les contenants avant utilisation.



**MORE BOTTLES ON PAGES 6, 7, 10, 11, 14, 15 & 16 LES BOUTEILLES CONTINUENT PAGES 6, 7, 10, 11, 14, 15, ET 16**



**Juice & Latte  
Bottles / Bouteilles  
Jus et Latte**

Ref.	DG Code	Description
8a	504495	250ml Juice / Jus (43mm)
8b	504099	500ml Latte / Lait (43mm)
8c	504983	750ml Latte / Lait (43mm)
8d	504303	1L Latte / Lait (43mm)

Plastic or Metal Cap  
Bouchon plastique ou métallique



**Gena**

Ref.	DG Code	Description
8h	503047	8oz (38-400)
		10oz (38-400)
8i	499012	12oz (38-400)
8j	499029	16oz (38-400)
8k	499050	32oz (48-400)

**BOTTLE PRINTING AVAILABLE  
BOUTEILLE D'IMPRESSION DISPONIBLE**

**NEW! NOUVEAU!**



**Leo / Emile / Bourbon**

Ref.	DG Code	Description
8m	496820	50ml Leo (18PP)
8yy	504938	200ml Leo (17.5)
8l	502774	375ml Leo (18.5)
8zz	504259	375ml Leo (28PP)
8n	504976	500ml Leo (18.5)
8tt	502019	750ml Leo (21.5)
8aaa	502040	500ml Emile
8o	502804	750ml Emile (21.5)
8p	502033	750ml Bourbon (18.5)

**NEW! NOUVEAU!**

**NOT HOT-FILL  
COMPATIBLE  
NON COMPATIBLE  
AVEC LE REMPLISSAGE  
À CHAUD**



**Tamper Evident Bottles  
Bouteilles, bouchon  
bande cassable**

Ref.	DG Code	Description
8e		8oz Gena (38-1768)
8f	499128	12oz Gena (38-1768)
8g	503009	16oz Gena (38-1768)
8t	499029	16oz Jug / Cruchon (38-1768)
8u	591549	White Cap / Bouchon blanc
8w	590221	Black Cap / Bouchon noir



**Tondo**

Ref.	DG Code	Description
8xx		125ml (28PP)
8vv	498084	250ml (28PP)
8ww	498169	500ml (28PP)



**Dorica Clear / Claire**

Ref.	DG Code	Description	Ref.	DG Code	Description
8q	501708	100ml (24PP)	8v	503566	500ml (31.5PP)
8uu	504655	100ml (31.5PP)	8w		500ml Swingtop
8r	502125	250ml (31.5PP)	8x	504334	750ml (31.5PP)
8s	504181	250ml Swingtop	8y	504501	750ml Swingtop
8t	589478	Swingtop wire / Bouch. broche			1L (31.5PP)



**Marasca Clear / Claire**

Ref.	DG Code	Description
8ff		20ml (18PP)
8gg	495823	60ml (18PP)
8hh	498329	100ml (24PP)
		100ml (31.5PP)
8ii	503641	125ml (31.5PP)
8jj	503771	250ml (31.5PP)
8kk	498428	500ml (31.5PP)
8ll	498442	750ml (31.5PP)
8mm	503351	1L (31.5PP)



**Dorica Green / Verte**

Ref.	DG Code	Description
8z	501647	100ml (24PP)
8yy	505003	100ml (31.5PP)
8aa	503436	250ml (31.5PP)
8cc	502118	500ml (31.5PP)
8dd	503986	750ml (31.5PP)
8ee	503122	1L (31.5PP)
	503283	2L (31.5PP)



**Marasca Green / Verte**

Ref.	DG Code	Description
8nn	498947	100ml (24PP)
8oo		100ml (31.5PP)
8pp	498381	250ml (31.5PP)
8qq	498404	500ml (31.5PP)
8rr	498459	750ml (31.5PP)
8ss	501654	1L (31.5PP)

\*We recommend that all packaging should be washed before use. \*Nous recommandons de laver les contenants avant utilisation.



NON-TAMPER EVIDENT Plastic Caps Bouchon plastique RÉGULIER		
9k	589423	18-400 White Foam Liner / Blanc
9c	589393	18-400 Black Foam Liner / Noir
	590139	22-400 Black Foam Liner / Noir
	592980	24-490 Black for Woozy / Noir pour Woozy
	592454	24-490 White for Woozy / Blanc pour Woozy
9l	589690	24-400 White Foam Liner / Blanc
	590078	24-400 Brown Foam Liner / Brun
9m	589966	28-400 White Foam Liner / Blanc
	589980	28-400 White Pulp Liner / Blanc
9e	590023	28-400 Black Foam Liner / Noir
	589782	28-400 Brown Foam Liner / Brun
	591532	28-400 Natural w. Spout / Natural, verseur naturel (bec)
	590115	28-400 Safety Cap Rieke / Sécuritaire
	592270	28-400 White Safety / Blanc sécuritaire
9n	590238	31.5 White Foam Liner / Blanc
9f	590207	31.5 Black Foam Liner / Noir

	595028	31.5 Black Flip Top / Noir
	590054	33-400 Black F828 Liner / Noir
	590450	38-400 White Foam Liner / Blanc
	590467	38-400 Black Foam Liner / Noir
	590535	38-400 White Polyseal Liner / Blanc
TAMPER EVIDENT Plastic Caps Bouchon plastique AVEC BANDE CASSABLE		
9h	590214	18PP White Foam Liner / Blanc
	590481	18PP Black Foam Liner / Noir
9o	590313	18PP Gold Foam Liner / Doré
9p	590368	24PP Gold Foam Liner / Doré
9a	590016	24PP Black Foam Liner / Noir
9j	589485	28PP White Foam Liner / Blanc
	590009	28PP Black Foam Liner / Noir
9q	590580	28PP Gold Foam Liner / Doré
9r	590375	28PP Gold Foam Liner / Doré
	590559	28PP Brown Foam Liner / Brun
	590542	28PP Red Foam Liner / Rouge
	504822	28PP Black Foam Liner / Noir (ITL)
	590375	28PP Gold Foam Liner / Doré (ITL)

9s	590030	31.5PP Gold Foam Liner / Doré
9b	589799	31.5PP Black Foam Liner / Noir
9bb	589768	31.5PP Black w. Pour Spout / Noir avec bec verseur
	590443	38PP Brown Foam Liner / Brun
	589942	38PP Red Foam Liner / Rouge
9hh	591549	38-1768 White / Blanc <b>NEW! NOUVEAU!</b>
9ii	590221	38-1768 Black / Noir <b>NEW! NOUVEAU!</b>
	591525	38PP Black Foam Liner / Noir
	590870	38PP White Foam Liner / Blanc
METAL Continuous Thread Caps Couvercle MÉTALLIQUE		
9u	591716	38-400 Gold / Doré
9v	591693	38-400 Black / Noir
9w	591686	38-400 White / Blanc
	591235	48-400 Black / Noir

SEE PRICELIST FOR ALL AVAILABLE CAP SIZES  
VOIR LA LISTE DE PRIX POUR TOUTES LES TAILLES



## Aluminum / Aluminium

Threaded requires hand capper, Non Threaded requires industrial capper. Avec filets, requière l'utilisation d'une capeuse manuelle. Sans filet une capeuse industrielle.

18x400		
	589362	Gold CT / Doré
18PP		
9y	589829	Gold threaded / Doré avec filets
9x	589836	Silver threaded / Argent avec filets
	589850	Gold non-threaded / Doré sans filet
22PP		
9z	590429	Gold threaded / Doré avec filets
	590405	Silver threaded / Argent avec filets
	589850	silver non-threaded / Argent sans filet

31.5PP		
	590337	Black threaded w. pour spout / Noir avec filets et bec verseur
9aa	589676	Gold threaded w. pour spout / Doré avec filets et bec verseur
	590283	Gold threaded / Doré avec filets
	590306	Black non-threaded w. pour spout / Noir sans filet avec bec verseur
	589553	Gold non-threaded w. pour spout / Doré sans filets avec bec verseur

Hand Held Cappers / Capeuse manuelle		
	589706	For 18PP / Pour 18PP
9cc	589744	For 22PP / Pour 22PP
9dd	589713	For 31.5PP / Pour 31.25PP



# Specialty Bottles and Jars Bouteilles et pots spéciales

Contact us today to find out more information  
**Minimum order requirements (1 Pallet). Fast turn around!**  
 Contactez-nous pour en savoir plus!  
**Quantité minimale requise (1 Palette). Accessible rapidement!**



# Ice Wine Bottles / Bouteilles Ice

H: Height / Hauteur

D: Diameter / Diamètre

**BOTTLE PRINTING AVAILABLE  
BOUTEILLE D'IMPRESSION DISPONIBLE**



## Bartop Corks / Bouchon

Ref.	DG Code	Description
10n	590276	17.5 (29x9x18.5) Black Top / Synthetic base <b>UNBREAKABLE</b>
10a	592676	18.5 (29x10x19) Black Top / Synthetic base <b>UNBREAKABLE</b>
10aa	592775	18.5 (29x10x19.5) Black Top / Synthetic base <b>UNBREAKABLE</b>
10c	592256	18.5 (27x20) Black Top / Cork base
10o	592133	18.5 (30x14x19.5) Walnut WOOD Top / Synthetic base

Ref.	DG Code	Description
10p	592140	<b>FOR GIN BOTTLE</b> 18.5 (34x14x19.5) Walnut WOOD top / Synthetic base
10d	592218	21.5 (33x10x23) Black Top / Synthetic base <b>UNBREAKABLE</b>
10q	592164	21.5 (34x14x22.5) Walnut WOOD top / Synthetic base <b>UNBREAKABLE</b>

## 50ml

Ref.	DG Code	Description
10e	498435	50ml Ice Wine CT Flint / Claire 18PP, H: 137mm, D: 40.6mm
10f	496820	50ml Leo Flint / Claire 18PP

## 100ml

Ref.	DG Code	Description
10h	504044	100ml Olio Cilindrico CT Flint / Claire 22PP, H:210mm, D:40.6mm
10i	504112	100ml Olio Cilindrico CT 22PP Green / Verte, H: 210mm, D: 40.6mm

## 200ml

Ref.	DG Code	Description
10j	503764	200ml Federica B/T 18.5 Green / Verte, H: 281mm, D: 45.7mm
10k	503467	200ml Ice Wine B/T 17.5 Flint / Claire, H: 275.5mm, D: 48.5mm
10l	504211	200ml Stephanie CT 31.5 Flint / Claire, H: 275.5mm, D: 40.5mm
10m	505065	200ml Bordocris B/T 18.3 Flint / Claire, H: 275.5mm D: 50.2mm

\*We recommend that all packaging should be washed before use. \*Nous recommandons de laver les contenants avant utilisation.



# Beer-Liquor-Wine Bottles / Bouteilles Bière-Alcool-Vin

H: Height / Hauteur D: Diameter / Diamètre

**OTHER OPTIONS  
AVAILABLE!**

**D'AUTRES OPTIONS  
DISPONIBLES!**

**BOTTLE PRINTING AVAILABLE  
BOUTEILLE D'IMPRESSION DISPONIBLE**

**SALE!  
EN VENTE!**



## 375ml / 500ml

Ref.	DG Code	Description
11b	498060	375ml Deluxe B/T 18.5 Flint / Claire, H: 325mm, D: 55.5mm
11c	504013	375ml Deluxe BVS 30x60 Flint / Claire, H: 329.8mm, D: 54mm
11d	495809	375ml Alsace Renana B/T Flint / Claire
11e	502774	375ml Leo B/T 18.5 Flint / Claire
<b>not shown non illustrée</b>		375ml Gin - looks like "11v" (SPECIAL 18.5 WALNUT BARTOP 592140)
11s	504976	500ml Leo B/T 18.5 Flint / Claire
11t	496271	500ml Primavera B/T 18.5 Flint / Claire
11u	502040	500ml Emile B/T 21.5 Flint/Claire

## 750ml

Ref.	DG Code	Description
11g	498206	750ml Bordeaux FB Cork 18.5 Clear
11i	498220	750ml Bordeaux FB 28-400 Clear
11j	495540	750ml Bordeaux FB Champagne Cork 18.5 Grn
11o	502033	750ml Bourbon B/T 18.5 Flint / Claire

Ref.	DG Code	Description
11p	502804	750ml Emile B/T 21.5 Flint / Claire
11q	502019	750ml Leo B/T 21.5 Flint / Claire
11r	502163	750ml Tall Chunky Bottom 18.5 Flint / Claire
11v	502101	750ml Gin (SPECIAL 18.5 WALNUT BARTOP 592140)
11w	502026	750ml Moonshine 21.5 Flint / Claire
<b>not shown non illustrée</b>		1.14L Gin - looks like "11s" (SPECIAL 18.5 WALNUT BARTOP 592140)

\*We recommend that all packaging should be washed before use. \*Nous recommandons de laver les contenants avant utilisation.

**MONTREAL & EAST COAST**

1.866.351.2811

info@dominiongrimm.ca

**ONTARIO & WEST COAST PACKAGING**

1.877.676.1914

heather@dominiongrimm.ca

**DG USA**

1.802.524.9625

(Owen) omanahan@dominiongrimm.ca



## Plastic Spice Shakers / Pots à épices

Ref.	DG Code	Description
12a	589003	100ml (43-485)
12b	589201	100ml (43-485)
12c	NEW!	5.5oz (48-485)
12d	589225	8oz (53-485)

Ref.	DG Code	Description
12f	558450	10oz / 300ml (63-485)
12g	589232	16oz (63-485)
29k	558818	4L Handi-Grip (110PP)

Other sizes available. See page 29. Disponibles en plusieurs formats! Voir pg 29.



12o



12q

## Spray Bottles with Pumps, Spice Grinder and Spice Caps Bouteilles Tubo avec vaporisateur et moulin / épices

Ref.	DG Code	Description
12o	496585	100ml Tubo (35PP)

Ref.	DG Code	Description
12q	589430	35PP Black Spice Grinder / Noir moulin

\*We recommend that all packaging should be washed before use. \*Nous recommandons de laver les contenants avant utilisation.



## Lids / Couvertcles

Ref.	DG Code	Description
12h	NEW!	48-485 RED flapper with 3 holes - Rouge avec liner à rabat 3 trous
12i	589256	43-485 RED flapper with 5 holes - Rouge avec liner à rabat 5 trous
	589386	43-485 BLACK flapper with 5 holes - Noir avec liner à rabat 5 trous
12j	589263	53-485 RED 2 flappers; 3 holes / 7 holes - Rouge avec liner à deux rabats 7 trous / 3 trous
12k	589287	53-485 WHITE 2 flappers; 3 holes / spoon - Blancs avec liner à deux rabats 3 trous / cuillère
	589195	53-485 BLACK 2 flappers; 3 holes / spoon - Noir avec liner à deux rabats 3 trous / cuillère
	589171	53mm BLACK foam liner / NOIR <b>SALE! EN VENTE!</b>
12l	589294	63-485 RED 2 flappers; 7 holes / spoon - Rouge avec liner à deux rabats 7 trous / cuillère
12m	589379	63-485 BLACK 2 flappers; 3 holes / spoon - Noir avec liner à deux rabats 3 trous / cuillère
12n		89-400 BLACK 1 large spoon / Noir avec liner un cuillère

MONTREAL & EAST COAST

1.866.351.2811

info@dominiongrimm.ca

ONTARIO & WEST COAST PACKAGING

1.877.676.1914

heather@dominiongrimm.ca

DG USA

1.802.524.9625

(Owen) omanahan@dominiongrimm.ca



SPECIALTY COLOURS & PRIVATE PRINTED AVAILABLE  
SPÉCIALITÉ COULEURS & PRIVATE IMPRIME DISPONIBLE



13m

## Heat Shrink Capsules / Capuchons

Ref.	DG Code	Description
13f	588600	31.5PP Gold / Doré - <b>MIN. ORDER 50,000</b>
13n	588617	31.5PP Clear / Claire - <b>MIN. ORDER 50,000</b>
13m	588624	31.5PP Matte Black / Noir

Heat gun or blow dryer needed to shrink onto bottle.  
Un sèche-pistolet à air chaud ou un coup est  
nécessaire pour réduire la capsule sur la bouteille.

19o

PRIVATE PRINTING AVAILABLE  
PRIVATE IMPRIME DISPONIBLE

## Tamper Evident Gold Maple Leaf Sticker / Étiquettes avec feuille d'érable

Ref.	DG Code	Description
19o	493713	Gold Foil Tamper Evident Sticker. Makes any bottle Tamper Evident! Etiquette dorée avec feuille d'érable. Permet de sceller toutes les bouteilles. Size/Taille: 3/4" x 4" 1000/roll - rouleau

13j

## Resealing Wax / Pains de cire



13o

13q

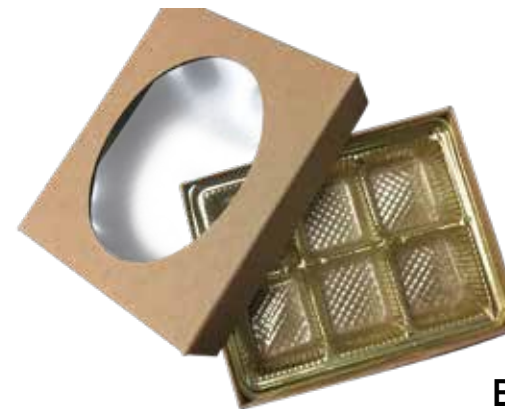
Old Style: 1lb bars / Ancien : 1lb

Ref.	DG Code	Description
13i	489532	Gold / Doré
13j	489556	White / Blanc
13o	489549	Silver / Argent
13q	489563	Black / Noir

New Style: 1kg bars / Nouveau : 1kg

Ref.	DG Code	Description
	489020	Red / Rouge
	489044	Gold / Doré
	488979	Silver / Argent
	488993	Blue / Bleu

**DO NOT MIX 1LB AND 1KG WAX BARS. THEY WILL NOT WORK TOGETHER.  
NE PAS CONFONDRE 1 LIVRE ET 1 KIO (PAINS DE CIRE). NE SONT PAS LES MÊMES.**



Candy Boxes  
Boîtes a bonbons

DG Code	Description
452680	"Kraft" candy box, 6 cavities. Boîtes a bonbons "kraft", 6 cavités
452697	"Kraft" candy box, 12 cavities. Boîtes a bonbons "kraft", 12 cavités
452178	Gold plastic tray with 6 cavities. Séparation plast. doré pour 6 cavités
452185	Gold plastic tray with 12 cavities. Séparation plast. doré pour 12 cavités

\*We recommend that all packaging should be washed before use.  
\*Nous recommandons de laver les contenants avant utilisation.

MONTREAL &amp; EAST COAST

1.866.351.2811 info@dominiongrimm.ca

ONTARIO &amp; WEST COAST PACKAGING

1.877.676.1914 heather@dominiongrimm.ca

DG USA

1.802.524.9625 omanahan@dominiongrimm.ca





**Tall Bottles**  
**Bouteilles allongées**

Ref.	DG Code	Description
14a	498435	50ml Ice (18PP)
14b	504044	100ml Olio (22PP)
14c	504211	200ml Stephanie (31.5PP)



**Tondo**

Ref.	DG Code	Description
8xx		125ml (28PP)
8vv	498084	250ml (28PP)
8ww	498169	500ml (28PP)



**Hockey Player**  
**Joueur de hockey**

Ref.	DG Code	Description
14h	503924	200ml (28PP)



**Folia**

Ref.	DG Code	Description
14i	496745	250ml (28-400)
14j	496769	500ml (28-400)

**Royal / Royale**

Ref.	DG Code	Description
14k	495922	50ml (24-400)
14l	498503	125ml (24-400)

**DELISTED!**

**MORE BOTTLES ON PAGES**  
**6-8, 10, 11, 15 & 16**

**LES BOUTEILLES CONTINUENT**  
**PAGES 6-8, 10, 11, 15 & 16**

\*The maximum temperature glass bottles can be filled at is 185°F. If temperature exceeds 185°F, bottles may break.

\*La température maximale pour remplir les bouteilles de verre est de 185°F. Si la température excède 185°F, les bouteilles pourraient briser.



**Bormioli Swingtop**

Ref.	DG Code	Description
14m	495724	250ml
	495748	500ml

**Bormioli available BY THE PALLET.**  
**Bormioli à la palette seulement**



**Medallion**

Ref.	DG Code	Description
14p	504761	250ml (24PP)



**Metric Grande & 1L Whiskey**  
**Bout. ronde et 1L Bout. Whiskey**

Ref.	DG Code	Description
14q	502002	1L Metric Grand / Bout. ronde (28PP)
7mm	502064	1L Whiskey (28-400)



**Chalet**

Ref.	DG Code	Description
14s	504310	250ml (28PP)



**Maple Gold Leaf Heat Shrink Capsules**  
**Capuchons doré feuille d'érable**

**SEE PAGE 13. VOIR PAGE 13.**

\*We recommend that all packaging should be washed before use. \*Nous recommandons de laver les contenants avant utilisation.



\*The maximum temperature glass bottles can be filled at is 185°F. If temperature exceeds that, bottles may break.  
 \*La température maximale pour remplir les bouteilles de verre est de 185°F. Si la température excède 185°F, les bouteilles pourraient briser.

**MORE BOTTLES ON PAGES 6-8, 10, 11, 14 & 16 LES BOUTEILLES CONTINUENT PAGES 6-8, 10, 11, 14 & 16**



**NEW DESIGN  
NOUVEAU DESIGN**

**Maple Leaf Bottles - Bouteilles feuilles d'érable**

Ref.	DG Code	Description
15a	499098	40ml D&G (18PP)
15b	499104	200ml D&G (28PP)



Ref.	DG Code	Description
15c	498619	50ml (18PP)
15d	498633	100ml (24PP)
15e	498602	250ml (24PP)
15f	498749	500ml (28PP)



**NEW! 28PP CAP**

**NOUVEAU!  
28PP COUVERCLE**

**375ml Leo (28PP)**

Ref.	DG Code	Description
15g	504259	375 (28PP)



**Traditional Maple Bottles  
Bouteilles avec anse**

Ref.	DG Code	Description	Ref.	DG Code	Description
15j	505218	500ml (28PP)	15m	505188	250ml (28PP)
15l	505195	375ml (28PP)	15m	505157	8oz (28PP)
15l	505164	12oz (28PP)		502606	189ml (28PP)



**SALE!  
EN VENTE!**

38x400 METAL CAPS AVAILABLE FOR GALLON JUGS!

BOUCHON MÉTAL 38X400 IDÉAL POUR CRUCHON!

**Gallons / Growlers**

Ref.	DG Code	Description	Ref.	DG Code	Description	Ref.	DG Code	Description
15n	496066	40ml (18PP)	15r	503429	250ml w. Maple Leaf / avec d'érable (28PP)	15u	503313	1/2 Gallon Clear / Claire (38-400)
15o	502279	50ml (18PP)	15s	495625	500ml (31.5PP)	15v	503320	1 Gallon Clear / Claire (38-400)
15q	499401 *C*	250ml (31.5PP)	15t	495663	1L (31.5PP)			



**Basquaises**

Ref.	DG Code	Description
15g	499036	250ml Plain (28PP)
	498145	500ml Plain (31.5PP)



**Tarquina**

Ref.	DG Code	Description
15w	503665	100ml (28-400)
15x	503672	250ml (28-400)

\*We recommend that all packaging should be washed before use. \*Nous recommandons de laver les contenants avant utilisation.

**MONTREAL & EAST COAST**

1.866.351.2811 info@dominiongrimm.ca

**ONTARIO & WEST COAST PACKAGING**

1.877.676.1914 heather@dominiongrimm.ca

**DG USA**

1.802.524.9625 omanahan@dominiongrimm.ca



**MORE BOTTLES ON PAGES 6-8, 10, 11, 14 & 15**  
**LES BOUTEILLES CONTINUENT PAGES 6-8, 10, 11, 14 & 15**



**NUCAN®**  
 NEW CANS MUST USE  
 38MM METAL BUTTON LIDS  
 IL EST FORTEMENT  
 RECOMMANDÉ D'UTILISER  
 LES COUVERCLES AVEC  
 BOUTONS POUR ASSURER  
 LE SOUS-VIDE



**Metal Lithographed Containers /  
 Bidons à sirop lithographiés**

Canadian / Canadien

USA

Ref.	DG Code	Description
16a		We can get this bottle brought in by the pallet. Call for more information! Peut être commandé à la palette.
16b	503962	250ml Horizon (28PP)
	504686	50ml Barrel / Baril (18PP)

Ref.	DG Code	Description
	504686	50ml Barrel / Baril (18PP)
16c	504693	100ml Barrel / Baril (24PP)
16s	521201	500ml NUCAN Metal Barrel (Light) / Baril métal. <b>CLAIR</b>
16t	521218	500ml NUCAN Metal Barrel (Amber) / Baril métal. <b>AMBRÉ</b>
	593000	38mm <b>BLACK</b> metal button cap / bouch. <b>NOIR bouton</b>
	593208	38mm <b>GOLD</b> metal button cap / bouch. <b>DORÉ bouton</b>

Ref.	DG Code	Description
16d	500107	100ml
16e	500077	250ml
16f	500053	500ml
16g	500039	1L

Ref.	DG Code	Description
16h	500992	1 Quart
16i	501036	1 Pint
16j	501050	1/2 Pint

\*Caps included - Bouchons vissés inclus



**Butter & Taffy Containers /  
 Cuves lithographiées beurre et tife avec valeurs nutritives**

Ref.	DG Code	Description
16k	491023	500g CND Butter / Beurre (500/cs)
16l	491085	250g CND Butter / Beurre (500/cs)
16m	491108	250g CND Toffee / Tife (500/cs)
16n	491207	500g CND Toffee / Tife (500/cs)

Ref.	DG Code	Description
16o	494659	250g Tamper Evident BUTTER / beurre 250g
16p	494666	250g Tamper Evident TOFFEE/ tife 250g



**Tamper Evident Maple Butter Containers with Handles  
 Contenant beurre d'érable avec anse, tamper evident**

Ref.	DG Code	Description
16q	549700	250g with lid / avec couvercle
	549854	250g without lid / sans couvercle
	549731	Lid only / couvercle seulement

Ref.	DG Code	Description
16r	549762	500g with lid / avec couvercle
	549823	500g without lid / sans couvercle
	549793	Lid only / couvercle seulement

\*We recommend that all packaging should be washed before use. \*Nous recommandons de laver les contenants avant utilisation.

**MONTREAL & EAST COAST**  
 1.866.351.2811  
 info@dominiongrimm.ca

**ONTARIO & WEST COAST PACKAGING**  
 1.877.676.1914  
 heather@dominiongrimm.ca

**DG USA**  
 1.802.524.9625  
 (Owen) omanahan@dominiongrimm.ca





**PERSONALIZED LABELS & PLAIN JUGS AVAILABLE**  
**ÉTIQUETTE PERSONNALISÉE ET CRUCHES PLATES DISPONIBLE**

**CANADIAN  
CANADIEN**

CONTACT US  
FOR MORE INFO  
AND PICTURES  
CONTACTEZ-NOUS  
POUR PLUS  
D'INFORMATION  
ET DE PHOTOS

**OMSPA**



- COMPLETELY TRANSPARENT
- IDEAL FOR HOT FILLING AT 212°F (85°C AND MORE)
- OXYGEN BARRIER
- IMPACT RESISTANT
- REUSABLE
- MODERN DESIGN
- 100% RECYCLABLE
- BPA FREE
- DISHWASHER & MICROWAVE SAFE
- PROTECTS AGAINST UV RAYS

- TRANSPARENT
- IDÉAL POUR LE REMPLISSAGE À CHAUD 212°F (85°C ET PLUS)
- BARRIÈRE À OXYGÈNE
- RÉSIDANT AUX IMPACTS
- RÉ-UTILISABLE
- 100% RECYCLABLE
- SANS BPA
- VA AU LAVE-VAISSELLE ET AU MICRO-ONDE
- PROTÉGÉ DES RAYONS UV

**Clear (HOTFILL) Plastic Jugs**  
**Cruchons à sirop - Clair**

Ref.	DG Code	Description
17k	523960	100ml
17l	523977	250ml

**Reshipping Boxes for Clear (HOTFILL) Plastic Jugs**  
**Boîtes de réexpédition pour cruchons à sirop - clair**

Ref.	DG Code	Description
	450945	24 x 100ml
	450952	12 x 250ml
	450976	12 x 500ml
	450983	6 x 1L

**Plastic Jugs / Cruchons à sirop lithographiés**

**CANADIAN / CANADIEN**

**OMSPA**

Ref.	DG Code	Description
	490170	100ml
	500480	250ml
	500541	500ml
	490477	1L
	492075	2L
	501494	4L

Ref.	DG Code	Description
	490163	100ml
	500114	250ml
	500145	500ml
	491993	1L
	491931	2L
	501999	4L

**CAPS SOLD SEPARATELY.  
BOUCHONS VENDUES SÉPARÉMENT**

**Reshipping Boxes / Boîtes de réexpédition pour cruchons**

Ref.	DG Code	Description	Ref.	DG Code	Description	Ref.	DG Code	Description
	450570	24 x 100ml (25/cs)		450631	12 x 500ml (25/cs)		450723	6 x 2L (25/cs)
	450600	12 x 250ml (25/cs)		450693	12 x 1L (25/cs)		450716	4 x 4L (25/cs)

**Reshipping Boxes for 540ml Cans**  
**Boîtes de réexpédition**

Ref.	DG Code	Description
17g	450990	4 x 540ml
17h	452222	8 x 540ml with handle / avec poignée
17i	452055	24 x 540ml
17j	452086	8 x 540ml



**Lithographed Syrup Metal Cans**  
**Boîtes à sirop lithographiées**

Ref.	Code	Description	Ref.	DG Code	Description
17a	452918	540ml DG Can / Scène d'érablière (QC)	17c	453038	540ml Vintage (QC)
17b	520297	540ml (CND) Economic / Économique	17d	452819	540ml Organic / Biologique (QC)
17e	524110	White Plastic Cap. To be used when can is opened to seal freshness / Couvercles de plastique blanc [307]. Idéal pour refermer vos conserves de sirop!			

**MONTREAL & EAST COAST**

1.866.351.2811 info@dominiongrimm.ca

**ONTARIO & WEST COAST PACKAGING**

1.877.676.1914 heather@dominiongrimm.ca

**DG USA**

1.802.524.9625 omanahan@dominiongrimm.ca



See our Maple Catalogue for pricing Voir catalogue d'érable pour les prix



## Molds / Moules

### RUBBER MOLDS / MOULES À SUCRE EN CAOUTCHOUC

DG Code	Description
488221	Maple Leaf / Feuille d'érable, 240 Cavities / Cavités
488146	Maple Leaf / Feuille d'érable #1204, 72 Cavities / Cavités, 1 oz
488245	Maple Leaf / Feuille d'érable #1301, 160 Cavities / Cavités, 1/3 oz
488061	Maple Leaf / Feuille d'érable #138, 12 Cavities / Cavités, 1 oz
488184	Maple Leaf / Feuille d'érable #1243, 20 Cavities / Cavités, 1/3 oz
488023	Maple Leaf / Feuille d'érable #1137, 8 Cavities / Cavités, 2 oz
488320	Assorted Designs / Motifs assortis #41 H, 180 Cavities / Cavités
488382	#830 SP, 240 Assorted Cavities / motifs assortis
488207	Lilies / Fleur de lys #1270, 20 Cavities / Cavités, 1/3 oz
488009	Heart / Coeur #1056 - Big, 15 Cavities / Cavités
488122	Heart / Coeur #119 - Small, 42 Cavities / Cavités, 1/4 oz
488108	Log Cabin / Cabane de bois rond #1165, 14 Cavities / Cavités
488160	Bucket / seau en bois #1236, 16 Cavities / Cavités
488368	Daisy / Marguerite #69, 63 Cavities / Cavités

### LOLLIPOP MOLDS / MOULES À SUCETTES

DG Code	Description
488528	Rabbit / Lapin
488603	Cute Bunny / Lapin mignon
488689	Heart / Coeur
488788	Snowman / Bonhomme de neige
488801	Easter Egg / Oeuf de Pâques
488887	Pony Head / Tête de poney
488924	Sm Smiley Face / Figure sourante (petite)

DG Code	Description
488948	Balloon / Ballon
488627	Duck in Shell / Canard dans sa coquille
488665	Apple / Pomme
488726	Med. Dinosaur / Dinosauré moyen
488764	Maple Leaf / Feuille d'érable
489327	1 1/8" Ball / Boule
589334	Spoons / Cuillères
<b>FDA LOLLIPOP MOLDS / MOULES À SUÇONS FDA</b>	
488757	Barrel w. leaf / Baril avec feuille d'érable
588771	Maple Leaf / Feuille d'érable

### HARD CANDY MOLDS / MOULES À BONBONS

DG Code	Description
488429	Rose
488443	Sm Shamrock / Petite feuille de trèfle
488467	Sm Leaf / Petite feuille
488504	Smiley Face / Figure souriante
488542	Sm Heart / Petit coeur
488566	Sm Stars / Petite étoile
488580	Sm Bells / Petite cloche
488849	Tiny Eggs / Mini-oeuf
488641	Maple Leaves / Feuille d'érables
489341	Flowers, fruits & nuts / Fleurs-fruits et noix
489358	Stawberry / Fraise <b>NEW NOUVEAU</b>



## Books / Livres

### TECHNICAL / TECHNIQUE

Ref.	DG Code	Description
18a	480492	Brochure for by-products
18b	480515	Cuisin - Confection (sous-produits)
18c	493317	Maple Grove - Ecology, Tapping
18d	493850	Guide d'aménagement forestier
18e	493867	Sugarmaker's Companion
18f	492990	L'état de santé des érabières
18g	494222	Guide for sanitisation of collectin system using isopropyl alcohol
18h	494215	Guide méthodologique sur l'assinsissement à l'acool isopropylique
18s	493934	North American Maple Syrup Producer's Manual

### HISTORY / HISTORIQUE

Ref.	DG Code	Description
18i	492952	Spouts, patents...from yesteryear / Chalumeaux brevets et objets acéricoles d'autrefois

### RECIPES / RECETTES

Ref.	DG Code	Description
18k	493881	Vermont Festival Cookbook
18m	494260	Sweet Ontario - Favourite Maple Recipes
18n	492969	Le grand livre de l'érable
18o	492730	L'érable c'est bon en sirop
18p	494239	Érable 100 recettes sucrées salées
18q	494253	Irrésistible érable
18r	494246	100 Sweet & Savory recipes





# Labels / Étiquettes



### 4-COLOUR / PRÉENCOLLÉES 4 COULEURS

Ref.	DG Code	Description
19a	493201	375ml Oval / Ovale (4" x 3 1/4")

### MAPLE LEAF / FEUILLE D'ÉRABLE

Ref.	DG Code	Description
19b	493522	500/roll - rouleau (1 3/8" x 1 3/8")

### OVAL / ROULEAU ÉTIQUETTES PRÉENCOLLÉES (500/roll - rouleau)

Ref.	DG Code	Description
19c	493423	125ml (3" x 3/4")
19d	493485	250ml (3" x 3/4")
	493508	500ml (4" x 2 7/16")
	493546	1L (4" x 2 7/16")
19e	493621	Sm without volume / sans indication petite format (3" x 1 3/4")
	493645	Lg without volume / sans indication grand format (4" x 2 7/16")

### BASQUAISE CLEAR / ÉTIQUETTES BASQUAISE CLAIRE (500/roll - rouleau)

Ref.	DG Code	Description
	493393	Lg clear / claire grand (2 7/8" x 1 7/8")
	493669	Mini
19f	493157	Mini clear / claire (2" x 1 1/8")

### NEW! ONTARIO SYRUP GRADE / NOUVEAU! ONTARIO ÉTIQUETTES POUR GRADES DE SIROP (500/roll - rouleau) Diameter = 1.125"

Ref.	DG Code	Description	Transmission of light / Transmission de la lumière
19g	492655	Gold / Doré	+ of / de 75%
19h	492662	Amber / Ambré	50% - 74.9%
19i	492679	Dark / Foncée	25% - 49.9%
19j	492686	Very Dark / Très foncée	- than / de 25%

### NEW! QUEBEC SYRUP GRADE / NOUVEAU! QUÉBEC ÉTIQUETTES POUR GRADES DE SIROP (500/roll - rouleau) Diameter = 1.125"

Ref.	DG Code	Description	Transmission of light / Transmission de la lumière
19k	492600	Gold / Doré	+ of / de 75%
19l	492617	Amber / Ambré	50% - 74.9%
19m	492624	Dark / Foncée	25% - 49.9%
19n	492631	Very Dark / Très foncée	- than / de 25%

### NEW! CANADA SYRUP GRADE / NOUVEAU! CANADA ÉTIQUETTES POUR GRADES DE SIROP (500/roll - rouleau) Diameter = 1.125"

Ref.	DG Code	Description	Transmission of light / Transmission de la lumière
19v	492785	Gold / Doré	+ of / de 75%
19w	492778	Amber / Ambré	50% - 74.9%
19x	492761	Dark / Foncée	25% - 49.9%
19y	492754	Very Dark / Très foncée	- than / de 25%

### TAMPER EVIDENT GOLD MAPLE LEAF STICKER ÉTIQUETTES AVEC FEUILLE D'ÉRABLE (1000/roll - rouleau)

Ref.	DG Code	Description
19o	493713	Gold Foil Tamper Evident Sticker. Makes any bottle Tamper Evident! Etiquette dorée avec feuille d'érable. Permet de sceller toutes les bouteilles. Size/Taille: 3/4" x 4"

### NUTRITION FACTS / ÉTIQUETTES VALEURS NUTRITIVES

Ref.	DG Code	Description
	493904	Lg / Grand (2 3/4" x 1 3/4")
19p	493911	Med / Médium (1 3/4" x 1 1/2")
	493942	Toffee - Butter / Beurre - Tire (2 1/8" x 1 1/16")

### DECORATIVE TAGS / CARTON DÉCORATIFS

Ref.	DG Code	Description
19r	452482	Maple Leaf (bilingual) / Feuilles d'érables (bilingue)
19s	452475	Sugarbush Elastic Band / attache incluse (bilingue)

### PERSONALIZED LABELS / ÉTIQUETTES PERSONNALISÉES

Ref.	DG Code	Description
19t	493447	Sugarbush Design / motif cabne à sucre (1 5/16" x 2 11/16")
19u	493355	Barcode Sticker / Code à barres (Activation Fee / Frais d'activation en extra)

## MONTREAL & EAST COAST

1.866.351.2811 info@dominiongrimm.ca

## ONTARIO & WEST COAST PACKAGING

1.877.676.1914 heather@dominiongrimm.ca

## DG USA

1.802.524.9625 omanahan@dominiongrimm.ca



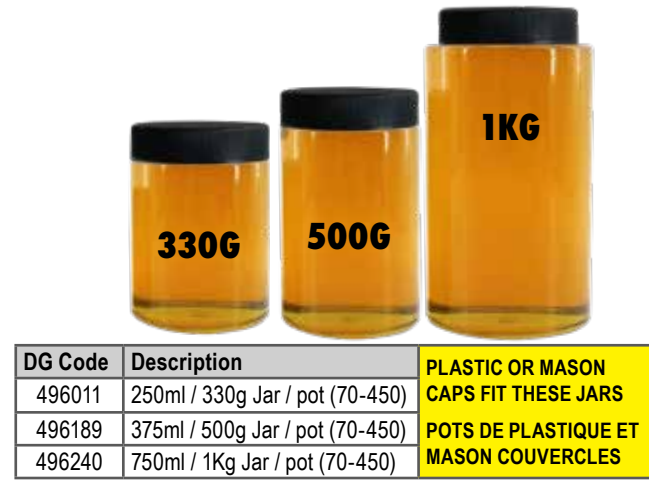


FOR MORE JARS SEE PAGES 1 - 4  
POUR LES POTS, VOIR LA PAGES 1 - 4

**Basic Honey Conversion / Conversion "Miel"** (Measurements are estimates, not exact)  
250g = 190ml    330g = 270ml    500g = 375ml    750g = 580ml    1Kg = 750ml    2Kg = 1.5L



TALL PLASTIC HONEYCOMB EMBOSSED JARS / POT PLASTIQUE CLAIR AVEC ALVÉOLES		
Ref.	DG Code	Description
	524035	500g - <b>NOW IN STOCK</b>
	524042	1Kg - <b>NOW IN STOCK</b>
	524097	YELLOW Smooth 63 Deep Cap / JAUNE couv.
	524103	BLACK Smooth 63 Cap / NOIR couv.



**Honey Containers / Contenants pour miel**

Ref.	DG Code	Description
20a	583346	500g OBA Skep / Contenant OBA (38-400)
20b	583315	1Kg OBA Skep / Contenant OBA (38-400)
20c	589119	750g Clear Plastic Squeeze / Contenant 750g, comprimable plastique claire (38-400)
20d	590887	38-400 Yellow Flip-Top Cap / Bouchon « Flip-Top » jaune, avec liner silicone, anti-dégât
20u	595028	38-400 Black FLIP TOP / Noir
20e	590528	38-400 (2 1/8") Yellow with Valve Cap. Bouchon jaune flip avec valve
20f	589133	500g Clear Upside Down Squeeze / Bout. plast. claire inversée

Ref.	DG Code	Description
20i	590511	38-400 Yellow Non Drip Silicone Valve Cap / Bouchon plastique jaune avec valve (anti dégâts)
20k	590504	38-400 Yellow Cap with Black Tip w. liner / Bouch. plast. jaune avec petit bouch. noir avec liner
20g	558320	375g 2-Panel Clear Plastic Bear / Ourson plastique 375g (38-400)
20h	558344	375g Back Panel Plastic Bear / Ourson plastique yeux noirs (38-400)
20l	558450	375g Plastic Jar / Pot plastique 375g
20m	591518	63 Yellow Lid / Couvercle jaune Contact if interested. Minimum requirements. Appelez-nous! Minimum requis.

Ref.	DG Code	Description
20n	497643	212ml Bee2Bee Jar / Pot Bee2Bee (58mm)
20o	498565	280ml Glass Bear / Ourson de verre (58mm)
20q	497667	500g Miele / Pot miele (70mm)
20r	497742	1Kg Miele / Pot miele (82mm)
AMBER JARS / POTS AMBRÉ		
20s	497780	30ml (38-400)

\*We recommend that all packaging should be washed before use.  
\*Nous recommandons de laver les contenants avant utilisation.



**TAMPER EVIDENT!  
BANDE CASSABLE!**



**250G OF HONEY!  
250G DE MIEL!**



**PLAIN CONTAINERS ALSO AVAILABLE  
SEE PAGE 26  
CONTENANTS UNIS AUSSI DISPONIBLES  
VOIR PAG 26**



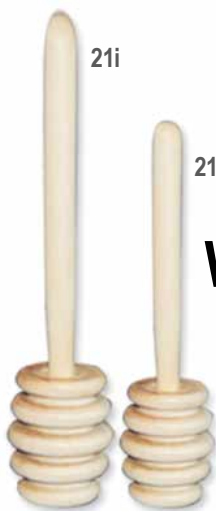
### Tamper Evident Honeycomb Containers Contenants pour rayons de miel

Ref.	DG Code	Description
21c	540257	375ml (250g of honey) White Rect. (Cont. plast. rect.)
21b	539299	Clear Rect. Lid / Couvercle plast. rect.
21d	491559	250ml Aluminum Container with Clear Plastic Top for Honeycomb / Contenant d'aluminum 250ml avec couvercle transparent MIEL Size / Taille : 5.5" x 5.5" x 1.625"

### TE Printed Tubs Contenants lithographiés TE

Ref.	DG Code	Description
21e	540127	1kg
21f	540103	500g
21g	540486	Lid / Couvercle

See page 27 for other sizes. Voir page 29 pour d'autres tailles.



### Wooden Dippers Baton à miel

Ref.	DG Code	Description
21i	489068	6"
21j	489051	4"



### Misc. Items / Produit divers

Ref.	DG Code	Description
21k	115530	Jack's Scale, portable honey colour grader / Colorimètre à miel Jack's
21m	116575	58-90 Brix Hand-Held Refractometer / Réfractomètre Brix Alla
21l	116971	Mead Hydrometer / Hydromètre



### Plastic Capris / Pot Capri

See page 29 for codes. Voir page 29

Great for Skin Creams!! Idéal pour crème!!

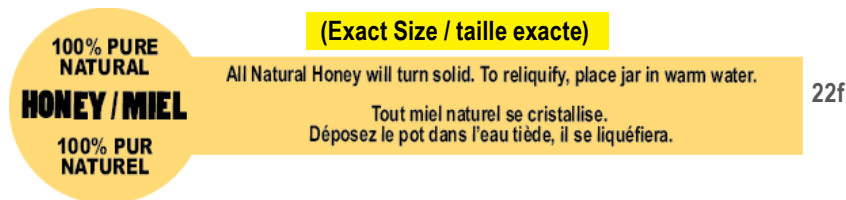


\*We recommend that all packaging should be washed before use. \*Nous recommandons de laver les contenants avant utilisation.



### OBA Stickers / Étiquettes pour OBA

Ref.	DG Code	Description
22e	492884	100% Ontario Honey tamper evident sticker 1000/roll. Size 1" x 4 1/8"



### Tamper Evident Stickers Étiquette autocollante 1000 / Roll/rouleau

Ref.	DG Code	Description
22f	452666	Bilingual "100% Pure Natural Honey" / Bilingue « Miel 100% pur naturel » Size / Taille : 1" x 4 1/8"
22g	493713	Gold Foil with Black Leaf / Dorée avec feuille d'érable Size / Taille : 1" x 4 1/8"
22h	452659	Granulation... Size / Taille : 1" x 4 1/8"

### Nutritional Facts / Valeurs Nutritives

Ref.	DG Code	Description
22c	452567	<b>Small</b> - 500/roll - Fits plasti bears and upside down squeeze / Idéal pour ourson plastique et bout. inversée. <b>Petit format.</b> 500/rouleaux Size / Taille: 2 1/2" (Height) x 2" (Width)
22d	452604	<b>Large</b> - 500/roll - Fits all types of jars / Pour tous vos types de pots. <b>Grand format.</b> 500/rouleaux Size / Taille: 2 7/8" (Height) x 2 3/8" (Width)

\*We recommend that all packaging should be washed before use. \*Nous recommandons de laver les contenants avant utilisation.





# WE CAN PRINT OR YOU CAN PRINT!

## Large Ontario Stickers

23a 452635 Ontario Decorative Labels.  
 4 Labels per 8½" x 11"  
 Avery style sheet. You can print your own information in the designated areas with a Laser Printer or have D&G print them.  
 Templates are available.  
**THESE LABELS ARE GREAT FOR MOST CONTAINERS!**  
 Dimensions: 6 ¾" x 2 ¼"

23a (Exact Size)

Produced and/or Packed By: **Insert Company Name**

Insert Name

Insert Address

Insert Town/Postal Code

Insert Phone

*Pure Ontario*

**HONEY/MIEL**

Insert Honey Info

Insert more honey info

Insert weight

**Nutrition Facts**  
**Valeur nutritive**

Per 1 tablespoon (20g)  
 Pour 1 cuillère à table (20g)

Amount Teneur	% Daily Value % valeur quotidienne
Calories / Calories 60	
Fat / Lipides 0 g	0 %
Carbohydrates / Glucides 17g	6 %
Sugars / Sucres 16 g	
Protein / Protéines 0 g	

Not a significant source of saturated fat, trans fat, cholesterol, sodium, fibre, vitamin A, vitamin C, calcium or iron.  
 Source négligeable de lipides saturés, lipides trans, cholestérol, sodium, fibres, vitamine A, vitamine C, calcium et fer.

**100% ONTARIO HONEY**

## FARM GATE:

Farm gate is defined as honey produced in a producer's apiary and sold at the producer's place of residence directly to the consumer.

### LABELLING FOR FARM GATE SALES:

- words "honey/miel"
- the name and full address of the producer or packer.  
 A full address means providing enough info. to identify the exact location of hte producer's premises, such as a municipal address or property identification number, including a postal code.

23b (Exact Size)

**Company Name**

Address  
 Extra Space  
 Phone Number

*Pure Ontario*

**HONEY**

**MIEL**

Honey Information  
 More Space

Weight  
**100% ONTARIO HONEY**

## Small Ontario Stickers

23b 452628 Ontario Decorative Labels.  
 20 Labels per 8½" x 11"  
 Avery style sheet. You can print your own information in the designated areas with a Laser Printer or have D&G print them.  
 Templates are available.  
 Dimensions: 1 ½" x 2 ¼"



## RETAIL:

Honey sold from any other location other than the producer's place of residence is considered "retail" honey.

### LABELLING FOR RETAIL SALES:

- words "honey/miel"
- the name and full address of the producer or packer.  
 A full address means providing enough info. to identify the exact location of hte producer's premises, such as a municipal address or property identification number, including a postal code.
- grade (Ontario No. 1, Ontario No. 2, or Ontario No. 3) immediately followed by the colour class (White, Golden, Amber or Dark)
- net weight in metric format
- a notice that comb honey contains cells of pollen, when that is the case



# Plastic Pails / Seaux de plastique

TE = Tamper Evident / Bande Cassable

All pails have plastic handles unless otherwise stated. Tous les seaux ont une anse de plastique sauf indication contraire.



## 12 Series / Série 12

Good for Hotfill / Parfait pour le remplissage à chaud

Ref.	DG Code	Pail #	Description
24a	544002	1012	1L TE White / Blanc TE
	546464		White Snap On Lid / Couv. blanc pression
24b	544811	2512	2.5L White / Blanc
24c	544866	3012	3.2L TE White / Blanc TE
24d	545054	3712	4.2L TE White / Blanc TE
	546341		White Snap On (not vented) Lid / Couv. blanc pression hermétique
	548550		White Snap On (vented) Lid / Couv. blanc pression non hermétique

Ref.	DG Code	Pail #	Description
12e	545139	3812	3.9L White / Blanc
12f	545115	4012	4.4L TE White / Blanc TE
12g	62329	4412	5L TE White (no handle) / Blanc TE sans anse
	545405	4412	5L TE White / Blanc TE
12h	545726	5012	5.6L TE White / Blanc TE
	546600		White Leak Proof Lid / Couv. blanc pression hermétique
	546518		Clear Snap On Lid / Couv. clair pression hermétique



## 30 Series (Square) / Série 30 (Carré)

Good for Freezing / Parfait pour la congélation

Ref.	DG Code	Pail #	Description
24k	544224	830	8.3L TE White, METAL handle / Blanc TE, anse metal
	61951	830	8.3L TE White / Blanc TE
	544798	830	8.3L TE CLEAR / CLAIR TE
	544217	1230	12.1L TE White, METAL handle / Blanc TE, anse metal
24l	544682	1230	12.1L TE White / Blanc TE
24n	544538	1530	15.3L TE White, metal handle pictured / Blanc TE, anse en métal photographié

Ref.	DG Code	Pail #	Description
24m	544439	1630	17L TE White, METAL handle / Blanc TE, anse metal
24o	544408	1630	17L TE White / Blanc TE
	547966		White Snap On Lid / Couv. blanc pression
	549069		White Snap On Lid with Tear Strip / Couv. pression avec languette
	548253		White Liquid Gasket Lid with Tear Strip / Couv. avec joint d'étanchéité



## 24 Series / Série 24

Good for Freezing / Parfait pour la congélation

Ref.	DG Code	Pail #	Description
24i	544750	224	1.97L / 2Kg TE White / Blanc TE
24j	544996	324	2.3L / 3Kg TE White / Blanc TE
	548895		White Snap on Lid / Couv. blanc pression



## 48 Series / Série 48

Good for Hotfill / Parfait pour le remplissage à chaud

Ref.	DG Code	Pail #	Description
24p	544651	2048	8.6L TE White / Blanc TE
24q	544200	2548	9.3L TE White / Blanc TE
	546112		White Snap On Lid / Couv. blanc pression
24r	544088	3048	11L TE White / Blanc TE
	544170	3248	12.9L TE White / White TE

Ref.	DG Code	Pail #	Description
	546488		White Snap On Lid / Couv. blanc pression
24s	544347	3548	14.2L TE White / White TE
24t	544446	4048	16.4L TE White / White TE
24u	544460	4348	17.4L TE White / Blanc TE
24v	544712	4548	18.6L TE White / Blanc TE

Ref.	DG Code	Pail #	Description
	544057	5048	19.9L TE White, METAL handle / Blanc TE, anse metal
24w	544118	5048	19.9L TE White / Blanc TE
	548628		White Snap On Lid / Couv. blanc pression

\*We recommend that all packaging should be washed before use. \*Nous recommandons de laver les contenants avant utilisation.



# Plastic Pails Seaux de plastique

TE = Tamper Evident / Bande Cassable

All pails have plastic handles unless otherwise stated.  
Tous les seaux ont une anse de plastique sauf indication contraire.



## Industrial Series / Série Industrielle

Good for Freezing / Parfait pour la congélation

Ref.	DG Code	Pail #	Description
25d	545498	409	4L TE White / Blanc TE
	545191	409	4L TE White, METAL handle / Blanc TE, avec métal
	547638		White Snap On Lid / Couv. blanc pression
	548666		White Tear Strip Lid with Rubber Gasket / Couv. languette + joint d'étanchéité
25b	544101	1127	11.4L TE White, METAL handle / Blanc TE, anse métal
25a	544491	1537	15.9L TE White, METAL handle / Blanc TE, anse métal
	548512		White Snap On Lid / Couv. blanc pression
	547584		White Tear Strip Lid with Rubber Gasket / Couv. languette + joint d'étanchéité
25e	544194	1328	12.5L TE White, METAL handle / Blanc TE, anse métal
	544552	1738	18.5L TE White, METAL handle (NOT FOOD GRADE) / Blance TE, anse métal (NON CERTIFIÉ ALIMENTAIRE)
25f	544545	1738	18.1L TE White / Blanc TE
25c	545467	4590	20.4L TE White, METAL handle / Blanc TE, anse métal
	545450	4590	20.4L TE Green / Verte TE
	545306	4222	21.5L TE White, METAL handle / Blanc TE, anse métal
25g	545160	4222	21.5L TE White / Blanc TE

Ref.	DG Code	Pail #	Description
25h	545696	5251	25.4L TE White, METAL handle / Blanc TE, anse métal
	548680		White Snap On Lid / Couv. blanc pression
	546266		White Snap On Lid with Tear Strip / Couv. blanc pression avec languette
	548802		White Rubber Gasket Lid with Tear Strip, Spout and Vent / Couv. blanc languette + joint caoutchouc + vent
	548819		White Rubber Gasket Tear Strip Lid with Plug and Screw Cap / Couv. blanc languette + joint d'étanchéité et bec verseur
	548567		White Rubber Gasket Lid with Tear Strip / Couv. blanc languette + joint caoutchouc
	548826		White Rubber Gasket Lid with Tear Strip and Spout / Couv. languette + joint caoutchouc et bec verseur
	548956		White Liquid Gasket Lid with Tear Strip / Couv. languette + joint liquide



## Trust Pack Containers Contenants "Trust Pack"

Ref.	DG Code	Description
25i		2L White / Blanc
	542671	2L Clear / Claire
25j		2.5L White / Blanc
25k	542688	White Lid / Couv. blanc
25l		3.8L White / Blanc
25m		5L White / Blanc
25n		5.6L White / Blanc
		White Lid / Couv. blanc



## Inpack Containers Contenants "Inpack"

Ref.	DG Code	Description
25o		3.8L White, no handle / Blanc, sans anse
		3.8L White, with handle / Blanc, avec anse
		8L White, no handle / Blanc, sans anse
25p		8L White, with handle / Blanc, avec anse
25q		Hinged White Lid / Couv. blanc avec charnière

## Printing Options Options les options d'impression



### In Mold Labelling

- Photo quality graphics, fonts readable at 6pt. / Décoration de qualité photographique, police de caractère lisible jusqu'à 6 points.
- Eliminates on-line labelling, 100% recyclable / Élimination des étiquettes de papier appliquées; recyclable à 100%
- Complete surface coverage, scratch, water and age resistant / Recouvrement complet de la surface; résistance aux rayures, à l'eau et au vieillissement.

### Dry Offset

- Fully printable from top to bottom, up to 6 colours on lid and 8 colours on containers. / Entièrement imprimable de haut en bas, jusqu'à 6 couleurs.

\*We recommend that all packaging should be washed before use.

\*Nous recommandons de laver les contenants avant utilisation.



\*We recommend that all packaging should be washed before use. \*Nous recommandons de laver les contenants avant utilisation.



### 14 & 28 Gal Barrels / Barils

Ref.	DG Code	Description
26f	544330	14 Gal White Barrel / Baril blanc
26g	547843	White Lid with Joint Gasket / Couv. blanc avec joint d'étanchéité
26h	549229	Metal Aluminum Ring / Cerceau de métal
	544842	28 Gal White Barrel / Baril blanc
	547904	White Lid with Joint Gasket / Couv. blanc avec joint d'étanchéité
	549267	Metal Aluminum Ring / Cerceau de métal



### Flex Off Pails Seaux de plastique "Flex"

Ref.	DG Code	Description
26a	544248	1L White / Blanc
	549106	Lid for 1L / Couvercle pour 1L
26b	544279	1L Black / Noir
	544137	Lid for 1L / Couvercle pour 1L
	544729	5L White / Blanc
	596124	Lid for 5L / Couvercle pour 5L



### Conventional Plastic Containers Cont. plastique "conventional"

White / Blanc

Ref.	DG Code	Description
	539213	250ml (8oz)
	542244	Lid / Couvercle
	539459	375ml (13oz)
	539206	450ml (15.9oz)
	540561	Recess Lid / Couvercle "recess"
	540509	Lid / Couvercle

Natural / Naturel

Ref.	DG Code	Description
	539244	250ml (8oz)
	542275	Lid / Couvercle
	23416	375ml (13oz)
	539695	450ml (15.9oz)
	540592	Recess Lid / Couvercle "recess"



### Seal Pack Containers / Contenants Seal Pack

White Round / Blanc Rond

DG Code	Description
22520	250ml (8oz)
23120	310ml (10oz)
540585	375ml (12oz)
540998	500ml (16oz)
540578	Lid for 250ml-500ml / Couv. pour 250ml-500ml

Natural Round / Naturel Rond

DG Code	Description
22520	250ml (8oz)
23120	310ml (10oz)
23520	375ml (12oz)
25020	500ml (16oz)
20120	Lid for 250ml-500ml / Couv. pour 250ml-500ml

Clear Round / Claire Rond

DG Code	Description
541001	250ml (8oz)
540974	310ml (10oz)
23520	375ml (12oz)
540967	500ml (16oz)
540905	Lid for 250ml-500ml / Couv. pour 250ml-500ml



### Snap Pack Containers Contenants Snap Pack

Clear Rect / Claire Rect.

DG Code	Description
23586	375ml (12oz)
25086	500ml (16oz)
20086	Clear Lid for 375ml-500ml / Couv. pour 375ml-500ml

Clear Square / Claire Carré

DG Code	Description
548499	250ml (8oz)
548482	Clear Lid for 250ml / Couv. pour 250ml clair



### Vapor Lock Pail Seaux de plastique "Vapor Lock"

Ref.	DG Code	Description
26d	596193	265ml Black / Noir
	596209	Lid / Couvercle
26c	596278	946ml Black / Noir
	596339	Lid / Couvercle
26e	596308	3.9L Black / Noir
	596060	Lid / Couvercle

\*Vapor Lock Pails are NOT Food Grade. Seaux de plastique "Vapor Lock" ne sont PAS de qualité alimentaire.

MONTREAL & EAST COAST

1.866.351.2811 info@dominiongrimm.ca

ONTARIO & WEST COAST PACKAGING

1.877.676.1914 heather@dominiongrimm.ca

DG USA

1.802.524.9625 omanahan@dominiongrimm.ca



**Square Tamper Evident Containers  
Contenants carrés avec bande cassable**

**Clear / Claire**

Ref.	DG Code	Description	Ref.	DG Code	Description
	539428	250ml (8oz)		540332	1L (32oz)
	539718	375ml (12oz)		540882	1.5L (48oz)
	542183	500ml (16oz)		540813	Lid / Couvercle
	542336	Lid / Couvercle			

**White / Blanc**

Ref.	DG Code	Description	Ref.	DG Code	Description
<b>27a</b>	539251	250ml (8oz)		540837	Lid / Couvercle
<b>27b</b>	539770	375ml (12oz)		541971	4.25L (1 Gal)
<b>27c</b>	542220	500ml (16oz)		24180	1.25L (1 Gal) with handle / avec anse
	540790	Lid / Couvercle		541551	Lid / Couvercle
<b>27d</b>	540349	1L (32oz)			
<b>27e</b>	540875	1.5L (48oz)			

**Natural / Naturel**

Ref.	DG Code	Description	Ref.	DG Code	Description
	539435	250ml (8oz)		21545	1.5L (48oz)
	539763	375ml (12oz)		540806	Lid / Couvercle
	542206	500ml (16oz)		542309	4.25L (1 Gal)
	540820	Lid / Couvercle		50480	Lid / Couvercle
	540325	1L (32oz)			

**Rectangular Tamper Evident Containers  
Contenants rectangulaires avec bande cassable**

**Clear / Claire**

Ref.	DG Code	Description	Ref.	DG Code	Description
	539176	250ml (8oz)		23585	375ml (12oz) with Hanging Hook / avec crochet pour accrocher
	539268	250ml (8oz) with Hanging Hook / avec crochet pour accrocher		539282	500ml (16oz)
	540165	375ml (12oz)		539299	Lid / Couvercle

**White / Blanc**

Ref.	DG Code	Description	Ref.	DG Code	Description
<b>27o</b>	539176	250ml (8oz) available with or without hanging hook / Disponible avec le crochet pour accrocher		23585	375ml (12oz) with Hanging Hook / avec crochet pour accrocher
<b>27p</b>	540257	375ml (12oz)	<b>27q</b>	539190	500ml (16oz)
				539312	Lid / Couvercle

**Natural / Naturel**

Ref.	DG Code	Description
		250ml - 500ml available. Ask for more information. Disonible 250ml - 500ml. Contactez-vous!

**Round Tamper Evident Containers  
Contenants ronds avec bande cassable**

**Clear / Claire**

Ref.	DG Code	Description	Ref.	DG Code	Description
	539121	250ml (8oz)		540950	1.5L (48oz) with handle / avec anse
	539275	300ml (10oz)		541261	2L (64oz)
	539480	375ml (12oz)		541346	Lid / Couvercle
	539756	500ml (16oz)		541704	2.5L (84oz)
	53794	620ml (20oz)		541728	2.5L (84oz) with handle / avec anse
	539992	750ml (24oz)		541476	Lid / Couvercle
	540141	1L (32oz)			
	540417	Lid / Couvercle			
	540929	1.5L (48oz)			

**White / Blanc**

Ref.	DG Code	Description	Ref.	DG Code	Description
<b>27f</b>	539152	250ml (8oz)		541100	1.5L (48oz) with handle / avec anse
<b>27g</b>	539305	300ml (10oz)	<b>27m</b>	541247	2L (64oz)
<b>27h</b>	539510	375ml (12oz)		541377	Lid / Couvercle
<b>27i</b>	539787	500ml (16oz)	<b>27n</b>	541797	2.5L (84oz)
<b>27j</b>	540028	750ml (24oz)		541827	2.5L (84oz) with handle / avec anse
<b>27k</b>	540172	1L (32oz)		541490	Lid / Couvercle
	540387	Lid / Couvercle			
<b>27l</b>	541070	1.5L (48oz)			

**Natural / Naturel**

Ref.	DG Code	Description	Ref.	DG Code	Description
	539183	250ml (8oz)		541131	1.5L (48oz) with handle / avec anse
	539336	300ml (10oz)		541230	2L (64oz)
	539572	375ml (12oz)		541353	Lid / Couvercle
	539817	500ml (16oz)		541889	2.5L (84oz)
	540059	750ml (24oz)		541858	2.5L (84oz) with handle / avec anse
	540202	1L (32oz)		541520	Lid / Couvercle
	540448	Lid / Couvercle			
	541162	1.5L (48oz)			

**PRIVATE PRINTING AVAILABLE. CONTACT FOR MORE INFORMATION!**

**CONTENTANTS AVEC BANDE CASSABLE AVEC OPTIONS**

**D'IMPRESSIION DISPONIBLE. CONTACTEZ-NOUS!**

\*We recommend that all packaging should be washed before use.

\*Nous recommandons de laver les contenants avant utilisation.

**MONTREAL & EAST COAST**

1.866.351.2811 info@dominiongrimm.ca

**ONTARIO & WEST COAST PACKAGING**

1.877.676.1914 heather@dominiongrimm.ca

**DG USA**

1.802.524.9625 omanahan@dominiongrimm.ca

# Plastic Containers / Contenants de plastique

\*We recommend that all packaging should be washed before use. \*Nous recommandons de laver les contenants avant utilisation.



**White Barrel / Baril blanc**

Ref.	DG Code	Description
29v	583094	250ml (53-400)
29u	583216	500ml (53-400)
29t	583339	950ml (53-400)
	583063	1.25L (89-400 / 89PP)
29q	558504	4L (110PP)
	591624	110-400 White Sicocote Line / Blanc Sicocote



**Squeeze Bottles / Bouteilles en plastique**

Ref.	DG Code	Description
29r	558085	350ml / 12oz (38-400)
29s	589119	525ml / 18oz (38-400)
29z	558108	500ml Inverted Squeeze (38-400)
		750ml Inverted Squeeze (38-400)



750ml & 2L also available / aussi disponible

**Clear Square Handi-Grip  
Contenant clair carré "Handi-Grip"**

DG Code	Description	DG Code	Description
	375ml / 400g (63-400)	558818	4L (110PP)
	750ml (89PP)	591662	110PP White Lid / Couvercle blanc
	1L (89-400)	591624	110-400 White Lid / Couvercle blanc
558825	2L (110PP)		



**Ointment Containers / Pots à onguent**

Ref.	DG Code	Description	Ref.	DG Code	Description
29a	583049	100ml White / Blanc		558092	120ml Plastic Capri (89-400)
29b	583032	100ml Natural / Naturel	29g	558078	250ml Plastic Capri (89-400)
	591297	Lid / Couvercle	29h	592065	89-400 White Lid (no liner) / Couv. blanc (sans liner)
29c	583131	250ml White / Blanc		592089	89-400 White Lid (with liner) / Couv. blanc (avec liner)
29d	583124	250ml Natural / Naturel			
	591792	Lid / Couvercle			
29e	583254	500ml White / Blanc			
29f	583247	500ml Natural / Naturel			
	592065	Lid / Couvercle			



**Plastic Jugs / Bouteille avec anse**

Ref.	DG Code	Description
29m	592188	10L Natural Rect. / Rect. naturel (38-400)
	592633	10L Natural Rect. / Rect. naturel (63-400)
29n	589065	4L Natural Rect. / Rect. naturel (38-400)
	589072	4L White Rect. / Rect. blanc (38-400)
29o	589041	4L Natural Square / Carrée naturel (38-400)
	591068	2L Natural Square / Carrée naturel (38-400)
29p	589027	1L Natural Square / Carrée naturel (38-400)
29aa	589126	1L Natural Round / Rond naturel (28-400)



**Tall Round / Bouteilles rondes**

Ref.	DG Code	Description
29i	589518	250ml Natural / Naturel (28-400)
29j	589188	500ml Natural / Naturel (28-400)
29y	558375	750ml Clear / Claire (63-400)
29x	558337	250ml Bullet / Bout. bullet (24-400)
	558412	500ml Bullet / Bout. bullet (24-440) (min 10,000 units)
29w	589164	24-400 Cap for Bullet / Bouch. bullet